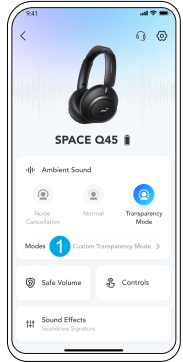






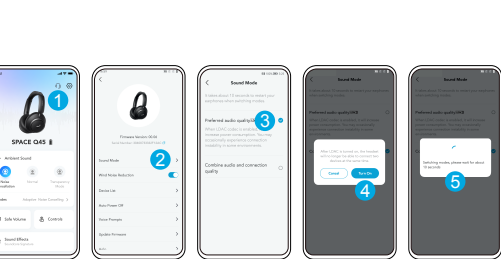
## TRANSPARENCY



To stay aware of your surroundings while listening to music, switch to transparency via NC button and customize in the soundcore app.

## 9

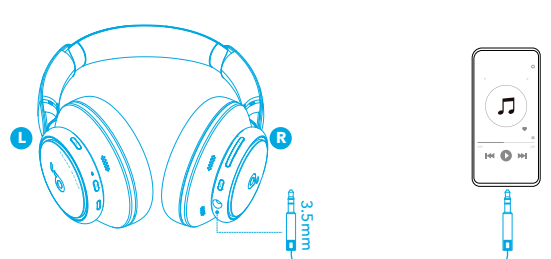
## LDAC



Enable LDAC in the soundcore app for superior quality sound. Note: Only available on devices powered by Android 8.0 or later.

## 10

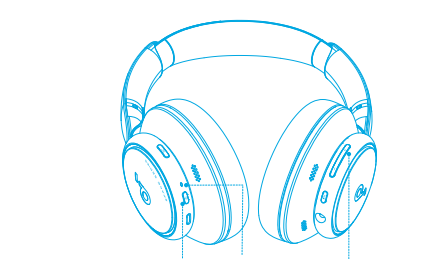
## WIRED LISTENING



Play audio on an external device by plugging in a 3.5mm AUX cable. Wired listening will turn off Bluetooth mode automatically.

## 11

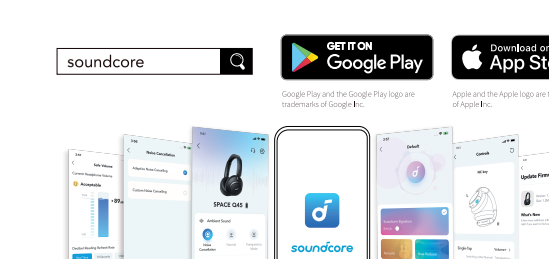
## RESET



Press the power button and volume up button simultaneously for 5 seconds until the LED flashes red three times.

## 12

## APP



Download the soundcore app to customize ambient sound, adjust EQ settings, update firmware, and explore more.

## 13

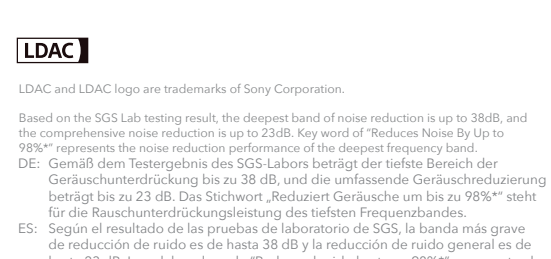
## APP



Download the soundcore app to customize ambient sound, adjust EQ settings, update firmware, and explore more.

## 14

## APP



Download the soundcore app to customize ambient sound, adjust EQ settings, update firmware, and explore more.

DE: Wechseln Sie in der soundcore-App per NC-Taste zu „Transparenz“ und nehmten Sie Anpassungen vor, um auf Ihre Umgebung zu achten, während Sie Musik hören.

- Sprechmodus: Stimmen haben sich gut hörbar von anderen Umgebungsgeräuschen ab.  
- Benutzerdefinierter Transparenzmodus: Legen Sie die Transparenzstufe manuell fest.

ES: Para seguir oyendo los ruidos de su alrededor mientras escucha música, pase al modo Transparencia pulsando el botón NC y personalice en la aplicación soundcore.  
- Modo Conversación: las voces se perciben más claramente que el resto de sonidos ambientales.  
- Modo Transparencia personalizado: elija el nivel de transparencia manualmente.

FR: Pour rester conscient de votre environnement tout en écoutant de la musique, passez au mode de transparence avec le bouton NC et personnalisez-le dans l'application soundcore.  
- Mode conversation : entendez les voix plus distinctement que les autres sons environnants.  
- Mode de transparence personnalisé : réglez manuellement la transparence.

IT: Per rimanere consapevole di ciò che ti circonda mentre ascolti la musica, attivare la modalità di trasparenza utilizzando il pulsante NC e personalizzare le impostazioni nell'app soundcore.  
- Modalità di conversazione: le voci si distinguono più chiaramente degli altri suoni ambientali.  
- Modalità Transparencia personalizzata: imposta manualmente il livello di trasparenza.

PT: Para ficar atento ao ambiente ao seu redor enquanto ouve música, mude para transparência via botão NC e personalize no aplicativo soundcore.  
- Modo de conversa: as vozes se destacam mais claramente de outros sons do ambiente.

- Modo de transparencia personalizado: defina o nível de transparência manualmente.

TR: Müzik dinlerken çevrenizden haberdar olmak için NC düğmesi aracılığıyla geçirgenlik moduna geçin ve soundcore uygulamasında özelleştirin.  
- Konuşma Modu: İnsan sesleri, diğer ortam seslerinden daha net şekilde öne çıkar.  
- Özel Şeffaflık Modu: Şeffaflık seviyesini manuel olarak ayarlayın.

JP: 音楽を聴きながら会話や公共施設のアナウンス等の外音を同時に聞くには、NC ボタンを押して外音取り込みモードに切り替えてください。外音取り込みモードは Soundcore アプリでカスタマイズいただけます。  
- 音声フォーカス: 音声 (会話やアナウンス等) をよりはっきりと取り込みます。  
- カスタム: 外音取り込みのレベルを手動で設定できます。

KO: 음악을 들으면서 주변 상황을 인지하려면 NC 버튼을 통해 트랜스패런시 모드로 전환하고 soundcore 앱에서 사용자 지정하십시오.  
- 토크 모드: 주변 소리보다 목소리가 더 뚜렷하게 들립니다.  
- 사용자 지정 트랜스패런시 모드: 트랜스패런시 수준을 수동으로 설정합니다.

簡中: 要在听音乐时留意周围环境, 请通过 NC 按钮切换到通透模式并在 soundcore 应用程序中自定义。  
- 对话模式: 在环境音中突出人声, 使其更加清晰。  
- 自定义通透: 手动设置通透级别。

繁中: 要在聽音樂時留意周圍環境, 請透過 NC 按鈕切換到通透模式, 並在 soundcore 應用程式中進行自訂。  
- 通話模式: 語音顯得突出, 與其他環境聲相比更加清晰。  
- 自定義通透: 手動設定通透等級。

AR: للبقاء على دراية بما يدور حوك أثناء الاستماع إلى الموسيقى, قم بالتبديل إلى شفافية الصوت عبر زر NC. وتخصيصها في تطبيق soundcore.  
- وضع الحديث: تبرز الأصوات البشرية بشكل أكثر وضوحًا من الأصوات المحيطة الأخرى.  
- وضع شفافية الصوت المخصص: اضبط مستوى شفافية الصوت يدويًا.

DE: Aktivieren Sie LDAC in der soundcore-App für überragende Klangqualität. Hinweis: LDAC verfügbar auf Geräten mit Android 8.0 oder höher.

ES: Habilite LDAC en la aplicación soundcore para obtener un sonido de calidad superior. Nota: Solo disponible en dispositivos con Android 8.0 o una versión posterior.

FR: Activez LDAC dans l'application soundcore pour un son de qualité supérieure. Remarque : Disponible uniquement sur les appareils équipés d'Android 8.0 ou d'une version ultérieure.

IT: Abilitare LDAC nell'app soundcore per un suono di qualità superiore. Nota: disponibile solo su dispositivi con Android 8.0 o versioni successive.

PT: Ative o LDAC no aplicativo soundcore para obter um som de qualidade superior. Observação: Disponível apenas em dispositivos com Android 8.0 ou posterior.

TR: Üstün kalitede ses deneyimi için soundcore uygulamasında LDAC özelliğini etkinleştirin. Not: Yalnızca Android 8.0 veya sonraki sürümlerle ve desteklenen cihazlarda kullanılabilir.

JP: LDAC を使用してハイレゾ音源再生を体験するためには、Android 8.0 以降を搭載した機器を使用してください。  
KO: 탁월한 음질을 원할 경우 soundcore 앱에서 LDAC 를 활성화하십시오.  
참고: Android 8.0 이상 버전이 실행되는 기기에서만 사용할 수 있습니다.  
簡中: 在 soundcore 应用程序中启用 LDAC 以获得更优质的音效。  
注意: 仅适用于搭载 Android 8.0 或更高版本的设备。  
繁中: 在 soundcore 應用程式中啟用 LDAC 即可獲得卓越音質。  
注意: 僅適用於搭載 Android 8.0 或更新版本的裝置。

DE: Geben Sie Audio auf einem externen Gerät durch Einstecken eines 3,5-mm-AUX-Kabels wieder. Das kabelgebundene Hören deaktiviert automatisch den Bluetooth-Modus.

ES: Reproduzca audio en un dispositivo externo conectando un cable AUX de 3,5 mm. La escucha por cable desactiva el modo Bluetooth automáticamente.

FR: Jouez de l'audio sur un appareil externe en branchant un câble AUX de 3,5 mm. L'alimentation par câble désactive automatiquement le mode Bluetooth.

IT: Riprodurre l'audio su un dispositivo esterno collegando un cavo AUX da 3,5 mm. La modalità di ascolto cablatto disattiva automaticamente la modalità Bluetooth.

PT: Reproduza áudio em um dispositivo externo conectando um cabo AUX de 3,5 mm. O modo de escuta com fio desligará automaticamente o modo Bluetooth.

TR: 3,5 mm AUX kablolu takarak harici bir cihazla ses çalın. Kablolu dinleme, Bluetooth modunu otomatik olarak kapatır.

JP: 3.5 mm AUX ケーブルでオーディオ機器と接続し、音楽を再生することでもできます。Bluetooth 接続モードは自動的にオフになります。  
KO: 3.5mm AUX 케이블을 연결하여 외부 기기에서 오디오를 재생합니다. 우선 청취 모드가 활성화되면 Bluetooth 모드가 자동으로 꺼집니다.  
簡中: 連接 3.5mm AUX 音頻線, 在外部設備上播放音頻。有線收聽會自動關閉藍牙模式。  
繁中: 接上 3.5mm AUX 音頻線即可透過外部裝置播放音頻。有線聆聽模式會自動關閉藍牙模式。

DE: Drücken Sie die Einschalttaste und die Lautstärketeaste gleichzeitig 5 Sekunden lang, bis die LED dreimal rot blinkt.

ES: Pulse el botón de encendido y el de subir el volumen a la vez durante 5 segundos hasta que el LED parpadee en rojo tres veces.

FR: Appuyez simultanément sur les bouton d'alimentation et d'augmentation du volume pendant 5 secondes jusqu'à ce que le voyant clignote trois fois en rouge.

IT: Premere contemporaneamente il pulsante di accensione e il pulsante di aumento del volume per 5 secondi finché il LED non lampeggia per tre volte in rosso.

PT: Pressione o botão liga desliga e o botão de aumento de volume simultaneamente por 5 segundos até que o LED pisque em vermelho três vezes.

TR: LED üç kez kırmızı yanıp sönene kadar güç düğmesine ve ses açma düğmesine aynı anda 5 saniye basın.

JP: 片耳からしか音が聞こえない場合や機器を適切に接続できない場合は、本製品のリセットを行ってください。リセットを行うには、LED インジケータ一が 3 回赤く点滅するまで、電源ボタンと音量アップボタンを同時に 5 秒間長押しします。  
KO: 전원 표시등이 빨간색으로 5 번 깜박일 때까지 전원 버튼과 볼륨 높이기 버튼을 동시에 5 초 동안 누릅니다.  
簡中: 同時按住電源按鈕和調高音量鍵 5 秒, 直到 LED 灯閃爍紅光三次。  
繁中: 同時按住電源鍵和音量調高鍵 5 秒, 直到 LED 閃爍三次紅燈。

DE: Laden Sie die soundcore-App herunter, um Umgebungsgeräusche und EQ-Einstellungen anzupassen, die Firmware zu aktualisieren und mehr zu entdecken.

ES: Descargue la aplicación soundcore para personalizar el sonido ambiente, ajustar los parámetros del equalizador, actualizar el firmware y descubrir más funciones.

FR: Téléchargez l'application soundcore pour configurer le son ambiant, personnaliser les paramètres de l'égaliseur, mettre à jour le micrologiciel et explorer davantage.

IT: Scarica l'app soundcore per personalizzare il suono ambientale, regolare le impostazioni dell'equalizzatore, aggiornare il firmware e saperne di più.

PT: Baixe o aplicativo soundcore para configurar o som do ambiente, ajustar as configurações de EQ, atualizar o firmware e explorar mais.

TR: Ortam sesini özelleştirmek, ekolayzer ayarlarını yapmak, donanım yazılımını güncellemek ve daha fazlasını keşfetmek için soundcore uygulamasını indirin.

JP: Soundcore アプリをダウンロードすると、ノイズキャンセリングモードや外音取り込みモードの切り替え、操作のカスタマイズ、イコライザー設定、ファームウェアの更新など、より充実した機能をご利用いただけます。  
KO: soundcore 앱을 다운로드하여 사운드를 사용자 지정하고, EQ 설정을 조정하고, 펌웨어를 업데이트하는 등 다양한 옵션을 설정해 보십시오.  
簡中: 下載 soundcore 應用程式以自訂環境音、調整 EQ 設定、更新韌體、以及探索其他內容。  
繁中: 下載 soundcore 應用程式以自訂環境音、調整 EQ 設定、更新韌體、以及探索其他內容。

DE: service@soundcore.com support.me@soundcore.com (For Middle East and Africa Only) support@anker.com (日本)

+1 (800) 988 7973 (US/Canada)  
+44 (0) 1604 936200 (UK)  
+49(0)69 9579 7960 (DE)  
03 4455 7823 (日本)  
+86 400 0550 036 (中国)  
+82 02 1670 7098 (한국)  
+971 42428633 (Middle East & Africa)  
+971 8000320817 (UAE)  
+966 8008500030 (KSA)  
+965 22069086 (Kuwait)  
+20 8000000826 (Egypt)

Input: 5V = 0.7A  
Playtime (varies by volume level and content):  
Up to 50 hours (ANC on); Up to 65 hours (ANC off)

Anker Innovations Limited  
Room 1318-19, Hollywood Plaza, 610 Nathan Road, Mongkok, Kowloon, Hong Kong  
The following importer is the responsible party (contract for EU and UK matters):  
Anker Technology (UK) Limited  
GNR8, 49 Clarendon Road, Watford, Hertfordshire, WD17 1HP, United Kingdom  
Anker Innovations Deutschland GmbH  
Georg-Mueller-Strasse 3, 80807 Munich, Germany

AR: لم يتبذل تطبيق soundcore تخصيص الصوت المحيط وضبط إعدادات معدل الصوت (EQ) وتحدث الورد مع الثابت واستكشاف المزيد.

## Bluetooth

The Bluetooth® word mark and logos are registered trademarks owned by the Bluetooth SIG, Inc. and any use of such marks by Anker Innovations Limited is under license. Other trademarks and trade names are those of their respective owners.

## LDAC

LDAC and LDAC logo are trademarks of Sony Corporation.

Based on the SGS Lab testing result, the deepest band of noise reduction is up to 38dB, and the comprehensive noise reduction is up to 23dB. Key word of "Reduces Noise By up to 98%" represents the noise reduction performance of the deepest frequency band.

DE: Gemäß dem Testergebnis des SGS Labors beträgt der tiefste Bereich der Geräuscherdrückung bis zu 38 dB, und die umfassende Geräuschreduzierung beträgt bis zu 23 dB. Das Stichwort „Reduziert Geräusche um bis zu 98%“ steht für die Rauscherdrückungsleistung des tiefsten Frequenzbandes.

ES: Según el resultado de las pruebas de laboratorio de SGS, la banda más grave de reducción de ruido es de hasta 38 dB y la reducción de ruido general es de hasta 23 dB. La palabra clave de "Reduce el ruido hasta un 98%" representa el rendimiento de reducción de ruido de la banda de frecuencia más grave.

FR: Basé sur les essais en laboratoire SGS, la bande de réduction de bruit la plus profonde atteint 38 dB et la réduction globale du bruit atteint 23 dB. Le mot clé « Réduit le bruit jusqu'à 98% » représente les performances de réduction du bruit de la bande de fréquence la plus profonde.

IT: Secondo i risultati dei test di laboratorio SGS, la banda più profonda di riduzione del rumore arriva fino a 38 dB e la riduzione completa del rumore arriva fino a 23 dB. La parola chiave "Riduce il rumore fino al 98%" riguarda le prestazioni di riduzione del rumore della banda di frequenza più profonda.

PT: Com base nos resultados do teste do SGS Lab, a banda mais profunda de redução de ruído é de até 38 dB e a redução de ruído abrangente é de até 23 dB. A expressão "Reduz o ruído em até 98%" representa o desempenho de redução de ruído da banda de frequência mais profunda.

TR: SGS Lab testinin sonucuna göre en derin gürültü azaltma bandı en fazla 38 dB ve kapsamlı gürültü azaltma en fazla 23 dB'dir. "Gürültüyü %98'e kadar azaltır" anahtar sözcüğü, en derin frekans bandının gürültü azaltma performansını temsil eder.

JP: SGS の試験結果に基づくと、本製品のノイズリダクション効果の最大値は 38dB、総合値は 23dB です。「ノイズを最大 98% 低減」とは、ノイズリダクション効果の最大値により得られる値です。  
KO: SGS Lab 테스트 결과에 따르면 노이즈 캔슬링의 가장 깊은 대역은 최대 38dB 이고 포괄적인 노이즈 캔슬링은 최대 23dB 입니다. "노이즈를 최대 98% 감소" 라는 키워드는 가장 깊은 주파수 대역의 노이즈 캔슬링 성능을 나타냅니다.

簡中: 根據 SGS 實驗室測試結果, 降噪功能的最深頻段可達 38dB, 綜合降噪可達 23dB。關鍵詞「降噪高達 98%」代表最深頻段的降噪效果。  
繁中: 根據 SGS 實驗室的測試結果, 降噪功能的最深頻段可達 38 分貝, 綜合降噪可達 23 分貝。關鍵詞「降噪高達 98%」代表最深頻段的降噪效果。

AR: بناءً على نتيجة اختبارات SGS، فإن أقصى نطاق لتقليل الضوضاء يصل إلى 38 ديسيبل، بينما يصل الحد الأدنى للضوضاء إلى 23 ديسيبل. تمثل الكلمة الرئيسية "يقلل الضوضاء بنسبة تصل إلى 98%" أداء تقليل الضوضاء لأقصى نطاق تردد.

## soundcore



soundcore Space Q45  
Quick Start Guide

For FAQs and more information, please visit:

soundcore.com/support



@soundcoreAudio



@soundcoreaudio



@soundcoreaudio

Model: A2040 5100500347 V03